

ГРАФИЧЕСКОЕ ОПИСАНИЕ

местоположения границ населенных пунктов, территориальных зон,
особо охраняемых природных территорий,
зон с особыми условиями использования территории

Публичный сервитут для размещения сооружения связи «СПРС МН Уралсибнефтепровод.
Строительство. Челябинская область».

(наименование объекта, местоположение границ которого описано (далее - объект)

ГРАФИЧЕСКОЕ ОПИСАНИЕ

местоположения границ населенных пунктов, территориальных зон,
особо охраняемых природных территорий,
зон с особыми условиями использования территории

**Публичный сервитут для размещения сооружения связи «СПРС МН Уралсибнефтепровод.
Строительство. Челябинская область».**

(наименование объекта, местоположение границ которого описано)

№ п/п	Содержание	Номера листов
1	2	3
1	Сведения об объекте	
2	Сведения о местоположении границ объекта	
3	Сведения о местоположении измененных (уточненных) границ объекта	
4	План границ	

ГРАФИЧЕСКОЕ ОПИСАНИЕ местоположения границ населенных пунктов, территориальных зон, особо охраняемых природных территорий, зон с особыми условиями использования территории Публичный сервитут для размещения сооружения связи «СПРС МН Уралсибнефтепровод. Строительство. Челябинская область». <small>(наименование объекта, местоположение границ которого описано)</small>		
Сведения об объекте		
№ п/п	Характеристики объекта	Описание характеристик
1	2	3
1	Местоположение объекта	Российская Федерация, Челябинская область, Еткульский район
2	Площадь объекта ± величина погрешности определения площади ($P \pm \Delta P$)	249±138 кв.м
3	Иные характеристики объекта	Публичный сервитут для размещения сооружения связи «СПРС МН Уралсибнефтепровод. Строительство. Челябинская область». Установлен на срок 49 лет, в пользу АО «Связьтранснефть» (ИНН 7723011906, ОГРН 1027739420961, почтовый адрес: 117420 Россия, г. Москва, ул. Намёткина, д. 12, строение 1)

ГРАФИЧЕСКОЕ ОПИСАНИЕ местоположения границ населенных пунктов, территориальных зон, особо охраняемых природных территорий, зон с особыми условиями использования территории Публичный сервитут для размещения сооружения связи «СПРС МН Уралсибнефтепровод. Строительство. Челябинская область. <small>(наименование объекта, местоположение границ которого описано)</small>					
Сведения о местоположении границ объекта					
1. Система координат <i>МСК-74</i>					
2. Сведения о характерных точках границ объекта					
Обозначение характерных точек границ	Координаты, м		Метод определения координат характерной точки	Средняя квадратическая погрешность положения характерной точки (M _t), м	Описание обозначения точки на местности (при наличии)
	X	Y			
1	2	3	4	5	6
1	570913,85	2297532,54	Метод спутниковых геодезических измерений (определений)	0,10	—
2	570912,88	2297535,38	Метод спутниковых геодезических измерений (определений)	0,10	—
3	570909,09	2297534,08	Метод спутниковых геодезических измерений (определений)	0,10	—
4	570910,06	2297531,24	Метод спутниковых геодезических измерений (определений)	0,10	—
1	570913,85	2297532,54	Метод спутниковых геодезических измерений (определений)	0,10	—
5	570909,24	2297524,63	Метод спутниковых геодезических измерений (определений)	0,10	—
6	570903,62	2297538,54	Метод спутниковых геодезических измерений (определений)	0,10	—

ГРАФИЧЕСКОЕ ОПИСАНИЕ местоположения границ населенных пунктов, территориальных зон, особо охраняемых природных территорий, зон с особыми условиями использования территории Публичный сервитут для размещения сооружения связи «СПРС МН Уралсибнефтепровод. Строительство. Челябинская область. (наименование объекта, местоположение границ которого описано)					
Сведения о местоположении границ объекта					
1	2	3	4	5	6
7	570889,72	2297532,92	Метод спутниковых геодезических измерений (определений)	0,10	—
8	570895,34	2297519,02	Метод спутниковых геодезических измерений (определений)	0,10	—
5	570909,24	2297524,63	Метод спутниковых геодезических измерений (определений)	0,10	—
9	570921,55	2297534,81	Метод спутниковых геодезических измерений (определений)	0,10	—
10	570921,37	2297535,79	Метод спутниковых геодезических измерений (определений)	0,10	—
11	570915,47	2297534,69	Метод спутниковых геодезических измерений (определений)	0,10	—
12	570915,65	2297533,71	Метод спутниковых геодезических измерений (определений)	0,10	—
9	570921,55	2297534,81	Метод спутниковых геодезических измерений (определений)	0,10	—
13	570940,25	2297538,34	Метод спутниковых геодезических измерений (определений)	0,10	—

<div>ГРАФИЧЕСКОЕ ОПИСАНИЕ</div> <div>местоположения границ населенных пунктов, территориальных зон, особо охраняемых природных территорий, зон с особыми условиями использования территории</div> <div>Публичный сервитут для размещения сооружения связи «СПРС МН Уралсибнефтепровод. Строительство. Челябинская область».</div> <div>(наименование объекта, местоположение границ которого описано)</div>					
Сведения о местоположении границ объекта					
1	2	3	4	5	6
14	570946,14	2297539,46	Метод спутниковых геодезических измерений (определений)	0,10	—
15	570945,95	2297540,44	Метод спутниковых геодезических измерений (определений)	0,10	—
16	570940,06	2297539,33	Метод спутниковых геодезических измерений (определений)	0,10	—
13	570940,25	2297538,34	Метод спутниковых геодезических измерений (определений)	0,10	—
3. Сведения о характерных точках части (частей) границы объекта					
Обозначение характерных точек части границы	Координаты, м		Метод определения координат характерной точки	Средняя квадратическая погрешность положения характерной точки (M _t), м	Описание обозначения точки на местности (при наличии)
	X	Y			
1	2	3	4	5	6
Часть № —					
—	—	—	—	—	—

<div>ГРАФИЧЕСКОЕ ОПИСАНИЕ</div> <div>местоположения границ населенных пунктов, территориальных зон, особо охраняемых природных территорий, зон с особыми условиями использования территории</div> <div>Публичный сервитут для размещения сооружения связи «СПРС МН Уралсибнефтепровод. Строительство. Челябинская область».</div> <div>(наименование объекта, местоположение границ которого описано)</div>							
Сведения о местоположении измененных (уточненных) границ объекта							
1. Система координат —							
2. Сведения о характерных точках границ объекта							
Обозначение характерных точек границ	Существующие координаты, м		Измененные (уточненные) координаты, м		Метод определения координат характерной точки	Средняя квадратическая погрешность положения характерной точки (M _t), м	Описание обозначения точки на местности (при наличии)
	X	Y	X	Y			
1	2	3	4	5	6	7	8
—	—	—	—	—	—	—	—
3. Сведения о характерных точках части (частей) границы объекта							
Часть № —							
Обозначение характерных точек границ	Существующие координаты, м		Измененные (уточненные) координаты, м		Метод определения координат характерной точки	Средняя квадратическая погрешность положения характерной точки (M _t), м	Описание обозначения точки на местности (при наличии)
	X	Y	X	Y			
1	2	3	4	5	6	7	8
—	—	—	—	—	—	—	—

ГРАФИЧЕСКОЕ ОПИСАНИЕ

местоположения границ населенных пунктов, территориальных зон,
особо охраняемых природных территорий,
зон с особыми условиями использования территории

**Публичный сервитут для размещения сооружения связи «СПРС МН Уралсибнефтепровод.
Строительство. Челябинская область».**

(наименование объекта, местоположение границ которого описано)

План границ объекта

Основной лист



Масштаб 1: 2500

Используемые условные знаки и обозначения:



— область выносного листа,

23

— номер выносного листа.

Остальные используемые условные знаки и обозначения приведены на отдельной странице в конце раздела.

ГРАФИЧЕСКОЕ ОПИСАНИЕ

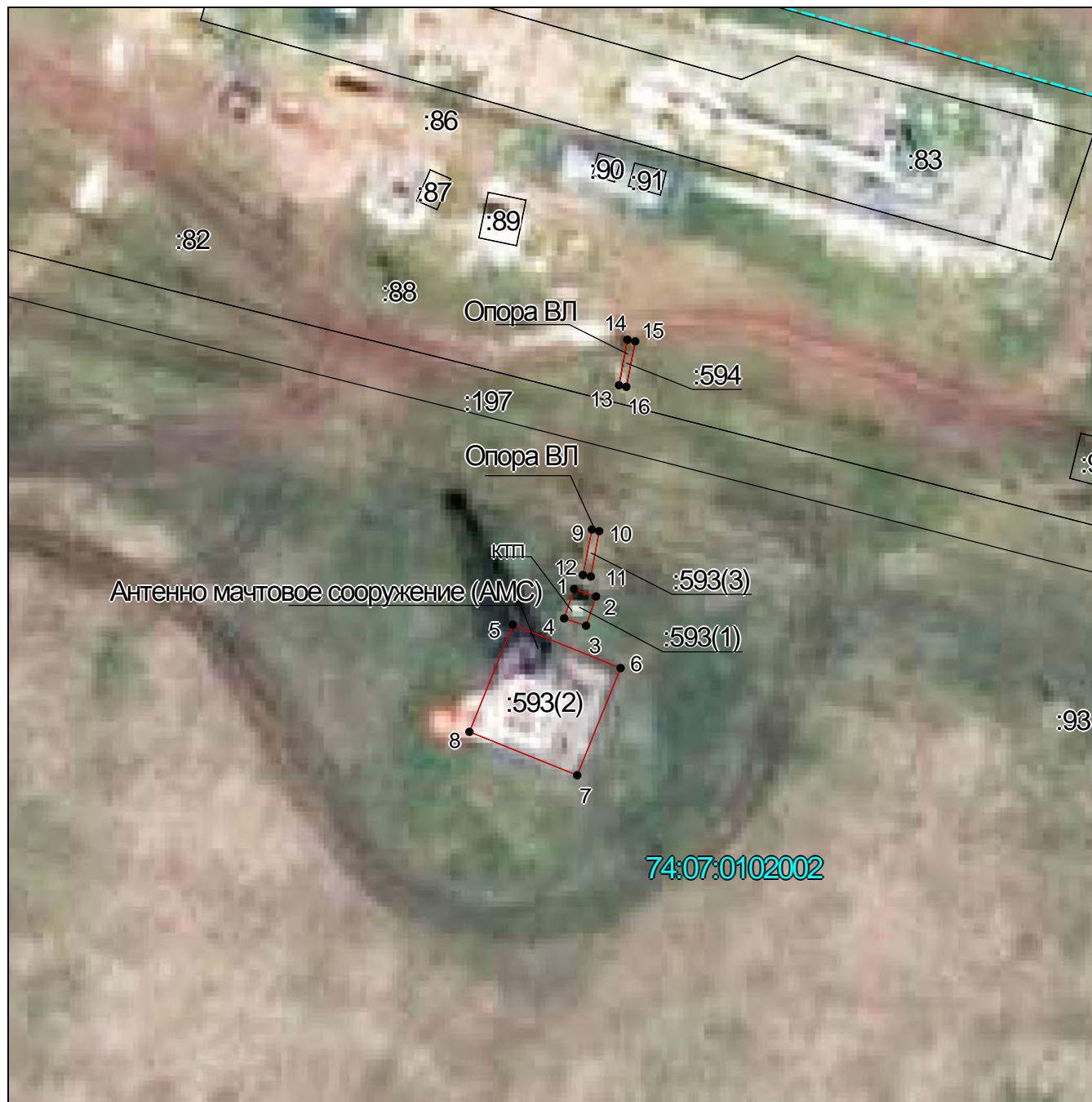
местоположения границ населенных пунктов, территориальных зон,
особо охраняемых природных территорий,
зон с особыми условиями использования территории

**Публичный сервитут для размещения сооружения связи «СПРС МН Уралсибнефтепровод.
Строительство. Челябинская область».**

(наименование объекта, местоположение границ которого описано)

План границ объекта

Выносной лист №1



Масштаб 1:800

Используемые условные знаки и обозначения приведены на отдельной странице в конце раздела.

ГРАФИЧЕСКОЕ ОПИСАНИЕ






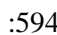

местоположения границ населенных пунктов, территориальных зон,
особо охраняемых природных территорий,
зон с особыми условиями использования территории

**Публичный сервитут для размещения сооружения связи «СПРС МН Уралсибнефтепровод.
Строительство. Челябинская область».**

(наименование объекта, местоположение границ которого описано)

План границ объекта

Используемые условные знаки и обозначения:

-  – проектная граница публичного сервитута,
-  – граница кадастрового квартала,
-  – граница земельного участка,
-  – характерная точка объекта,
-  – надпись характерной точки публичного сервитута,
-  – кадастровый номер земельного участка,
-  – кадастровый номер квартала.