

ОПИСАНИЕ МЕСТОПОЛОЖЕНИЯ ГРАНИЦ

Публичный сервитут для размещения объекта электросетевого хозяйства "Отпайка на подстанцию Батурино от ВЛ 110кВ Еманжелинка-Коркино 1 цепь"

(наименование объекта, местоположение границ которого описано (далее - объект))

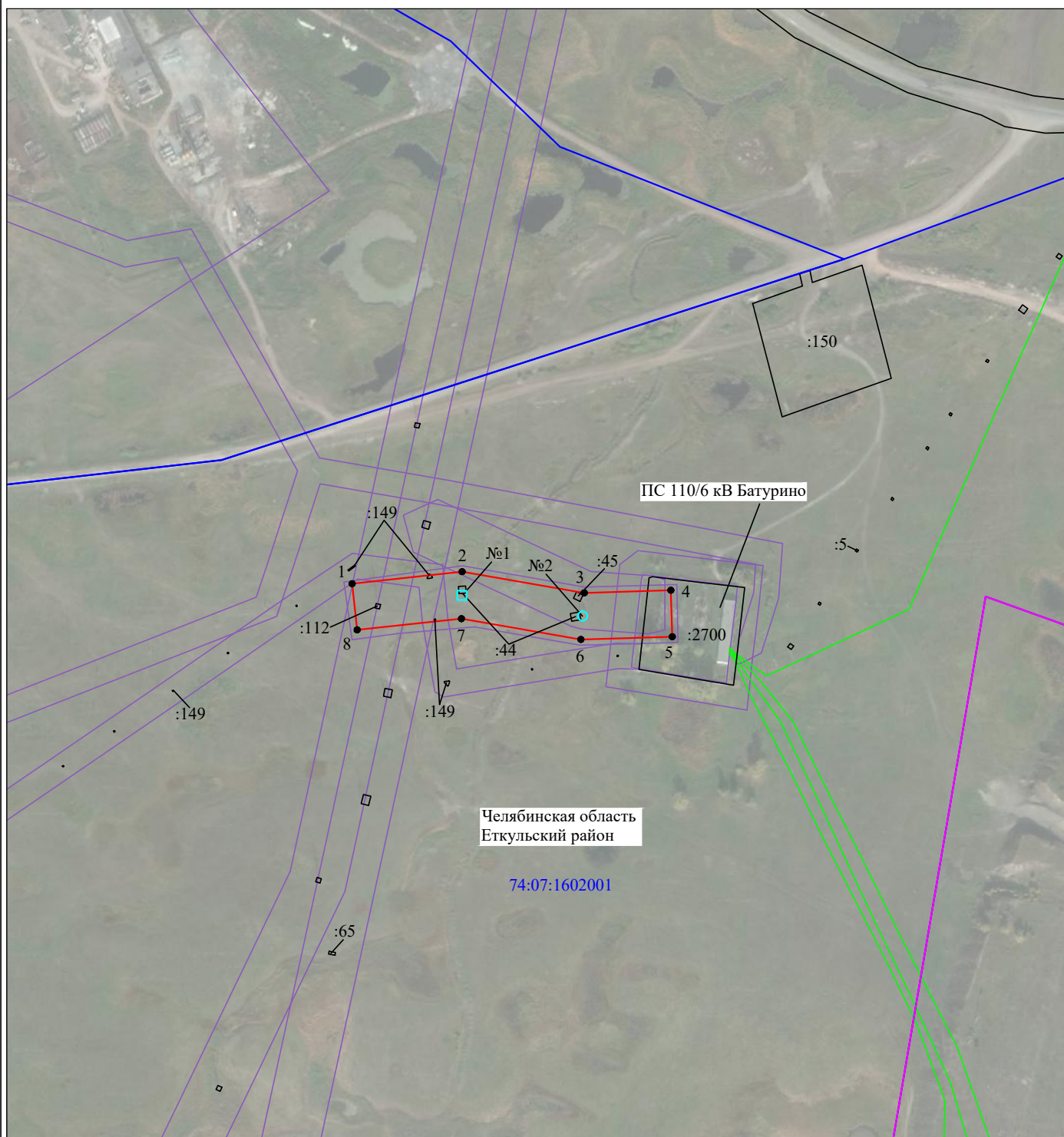
Раздел 1

Сведения об объекте		
№ п/п	Характеристики объекта	Описание характеристик
1	2	3
1	Местоположение объекта	Челябинская область, Еткульский район
2	Площадь объекта +/- величина погрешности определения площади (Р+/- Дельта Р)	11012 кв.м ± 33 кв.м
3	Иные характеристики объекта	Публичный сервитут для размещения объекта электросетевого хозяйства "Отпайка на подстанцию Батурино от ВЛ 110кВ Еманжелинка-Коркино 1 цепь" на срок 49 лет

Раздел 2

Сведения о местоположении границ объекта					
1. Система координат <u>МСК-74, зона 2</u>					
2. Сведения о характерных точках границ объекта					
Обозначение характерных точек границ	Координаты, м		Метод определения координат характерной точки	Средняя квадратическая погрешность положения характерной точки (M _t), м	Описание обозначения точки на местности (при наличии)
	X	Y			
1	2	3	4	5	6
1	565880.54	2318492.44	Метод спутниковых геодезических измерений (определений)	0.10	—
2	565890.90	2318587.26	Метод спутниковых геодезических измерений (определений)	0.10	—
3	565872.68	2318692.31	Метод спутниковых геодезических измерений (определений)	0.10	—
4	565874.88	2318766.99	Метод спутниковых геодезических измерений (определений)	0.10	—
5	565834.90	2318768.17	Метод спутниковых геодезических измерений (определений)	0.10	—
6	565832.58	2318689.45	Метод спутниковых геодезических измерений (определений)	0.10	—
7	565850.42	2318586.60	Метод спутниковых геодезических измерений (определений)	0.10	—
8	565840.77	2318496.75	Метод спутниковых геодезических измерений (определений)	0.10	—
1	565880.54	2318492.44	Метод спутниковых геодезических измерений (определений)	0.10	—
3. Сведения о характерных точках части (частей) границы объекта					
Обозначение характерных точек части границы	Координаты, м		Метод определения координат характерной точки	Средняя квадратическая погрешность положения характерной точки (M _t), м	Описание обозначения точки на местности (при наличии)
	X	Y			
1	2	3	4	5	6
—	—	—	—	—	—

Схема расположения границ публичного сервитута объекта



Масштаб 1:5000

Используемые условные знаки и обозначения:

- | | |
|--|---|
| №1 | - номер опоры |
| — | - граница публичного сервитута |
| — | - граница кадастрового деления |
| — | - граница населенного пункта, муниципального образования |
| — | - граница земельного участка, имеющегося в ЕГРН |
| — | - граница ОКС, имеющаяся в ЕГРН |
| — | - граница охранной зоны, имеющейся в ЕГРН |
| 74:07:0202118:34 | - кадастровый номер земельного участка, имеющегося в ЕГРН |
| 74:07:0202118 | - номер кадастрового квартала |
| 1 ● | - обозначение характерных точек границ |